

JLG X20J PLUS

Typ podnośnika: na gąsienicach, przegubowy, elektryczny

*Parametry techniczne podnośnika

| | |
|--------------------------------------|---------------------------|
| Maksymalna wysokość robocza: | 20,05 m |
| Maksymalna wysokość platformy: | 18,05 m |
| Wymiary platformy: | 1,34 x 0,69 m |
| Zasięg boczny: | 9,50 m |
| Maksymalny udźwig: | 230 kg |
| Szerokość transportowa z koszem/bez: | 1,34 m / 0,80 m |
| Długość transportowa: | 5,00 m |
| Wysokość transportowa: | 2,00 m |
| Zasilanie: | akumulatory litowo jonowe |
| Sposób ładowania: | z sieci |
| Waga: | ok. 2840 kg |
| Podpory stabilizujące: | regulowane mechanicznie |
| Ogumienie: | gąsienice, gumowe |

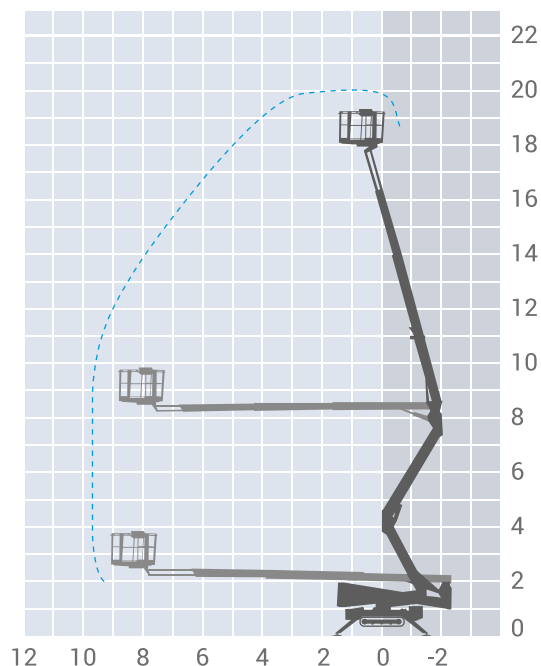
Dodatkowe informacje

| | |
|---------------------------------------|-----------------------|
| Miejsce pracy/przeznaczenie: | wewnątrz, na zewnątrz |
| Max. liczba osób na platformie: | 2 os. + narzędzia |
| Możliwość jazdy na pełnym wysunięciu: | nie |

Podgląd wyglądu maszyny ↗



Zakres pracy maszyny ↗



*Parametry techniczne mogą się różnić od podanych w specyfikacji.

WYNAJEM • SZKOLENIA • TRANSPORT • SERWIS • SPRZEDAŻ

Kilka oddziałów w całej Polsce

Skontaktuj się: 511 520 520 | www.podestyruchome.pl