

JLG EC600SJP

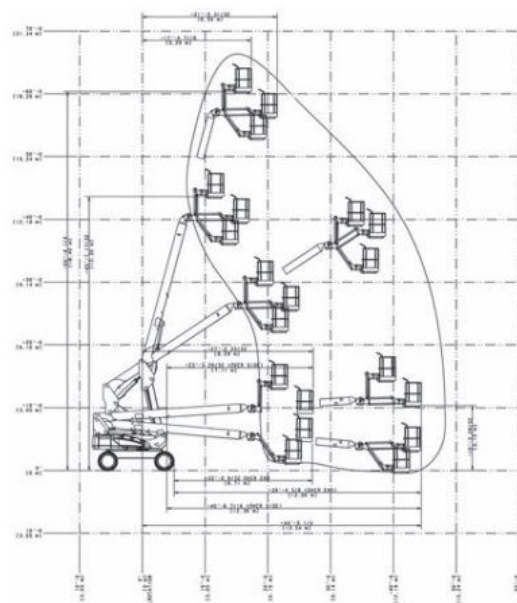
Typ podnośnika: przegubowy, elektryczny

*Parametry techniczne podnośnika

Maksymalna wysokość robocza:	20,39 m
Maksymalna wysokość platformy:	18,39 m
Wymiary platformy:	0,76 x 1,83 m
Zasięg boczny:	14,19 m
Maksymalny udźwieg:	230 kg
Szerokość transportowa:	2,42 m
Długość transportowa:	10,15 m
Wysokość transportowa:	2,54 m
Zasilanie:	akumulatory
Napęd:	2x4, 2WD
Waga:	ok. 7815 kg
Ogumienie:	szare, niebrudzące

Dodatkowe informacje

Miejsce pracy/przeznaczenie:	wewnątrz/na zewnątrz
Max. Liczba osób na platformie:	2 os + narzędzia 70kg
Możliwość jazdy na pełnym wysunięciu:	tak
Obrót kosza:	180 °
Obrót korpusu maszyny	400 °



*Parametry techniczne mogą różnić się od podanych w specyfikacji

WYNAJEM • SZKOLENIA • TRANSPORT • SERWIS • SPRZEDAŻ

Kilka oddziałów w całej Polsce

Skontaktuj się: 511 520 520 / www.podestyruchome.pl