

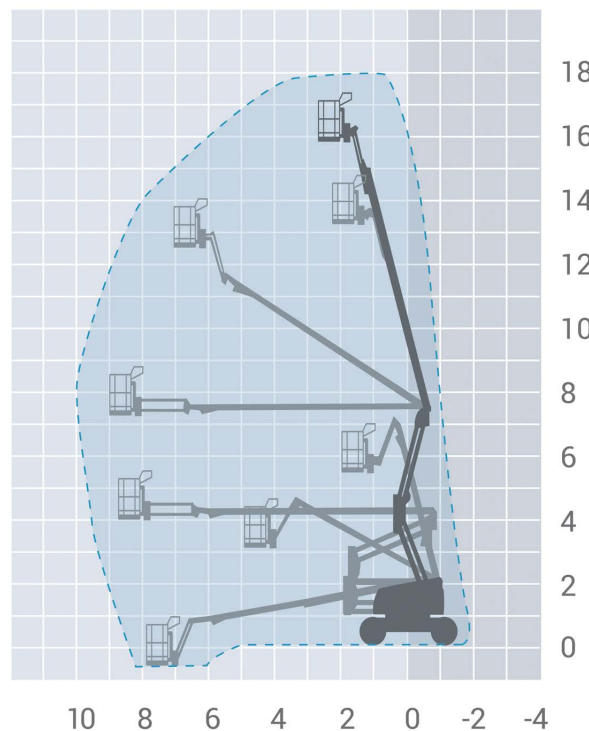
JLG 520AJ

typ podnośnika: teleskopowo przegubowy, spalinowy

miejsce pracy: na zewnątrz pomieszczeń

Dane techniczne podnośnika

wysokość robocza	18,00 m
wysokość platformy	16,00 m
wymiary platformy	0,76 × 1,83 m
zasięg boczny	10,00 m
maksymalny udźwig	250 kg
szerokość transportowa	2,35 m
długość transportowa	7,77 m
wysokość transportowa	2,27 m
zasilanie	Diesel
napęd	4x4, 4WD
waga	ok. 7985 kg
ogumienie	jasne, niebrudzące



WYNAJEM / SPRZEDAŻ / SZKOLENIA / TRANSPORT / SERWIS

Kilka oddziałów w całej Polsce

☎ 511 520 520

@ oferta@aaherkules.pl

www.podestyruchome.pl