

JLG Toucan 10E-L

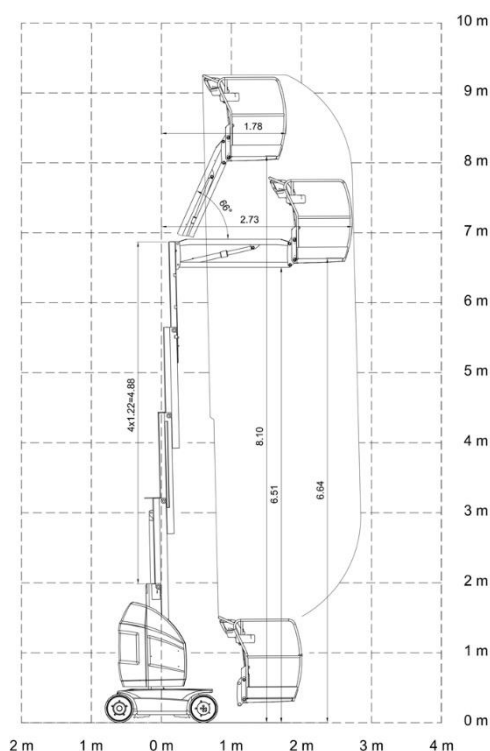
Typ podnośnika: masztowy, elektryczny

*Parametry techniczne podnośnika

Maksymalna wysokość robocza:	10,10 m
Maksymalna wysokość platformy:	8,10 m
Wymiary platformy:	0,90 x 0,70 m
Zasięg boczny:	2,73 m
Maksymalny udźwieg:	200 kg
Szerokość transportowa:	0,99 m
Długość transportowa:	2,82 m
Wysokość transportowa:	1,99 m
Zasilanie:	akumulatory
Napęd:	2x4, 2WD
Waga:	ok. 2600 kg
Ogumienie:	szare, niebrudzące

Dodatkowe informacje

Miejsce pracy/przeznaczenie:	wewnątrz / na zewnątrz
Max. Liczba osób na platformie:	2 os + narzędzia 40kg
Możliwość jazdy na pełnym wysunięciu:	tak
Obrót kosza:	0°
Obrót korpusu maszyny	345°



*Parametry techniczne mogą różnić się od podanych w specyfikacji

WYNAJEM • SZKOLENIA • TRANSPORT • SERWIS • SPRZEDAŻ

Kilka oddziałów w całej Polsce

Skontaktuj się: 511 520 520 / www.podestyruchome.pl