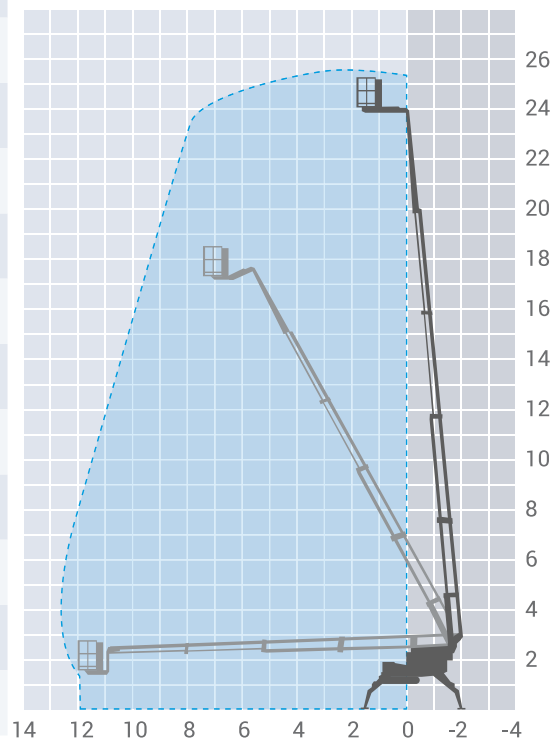


Omme 2600RBD

typ podnośnika: teleskopowo-przegubowe elektryczne/spalinowe na gąsienicach
miejsce pracy: wewnątrz/na zewnątrz pomieszczeń

Dane techniczne podnośnika

wysokość robocza	25,60 m
wysokość platformy	23,60 m
wymiary platformy	1,25×0,80 m
zasięg boczny	12,60 m
maksymalny udźwig	200 kg
szerokość transportowa	1,10 m
długość transportowa	7,20 m
wysokość transportowa	1,99 m
podpory stabilizujące	regulowane mechanicznie
zasilanie	akumulatory/silnik Diesla
waga	ok. 3625 kg
ogumienie	gąsienice



WYNAJEM / SPRZEDAŻ / SZKOLENIA / TRANSPORT / SERWIS

Kilka oddziałów w całej Polsce

☎ 511 520 520

@ oferta@aaherkules.pl

www.podestyruchome.pl