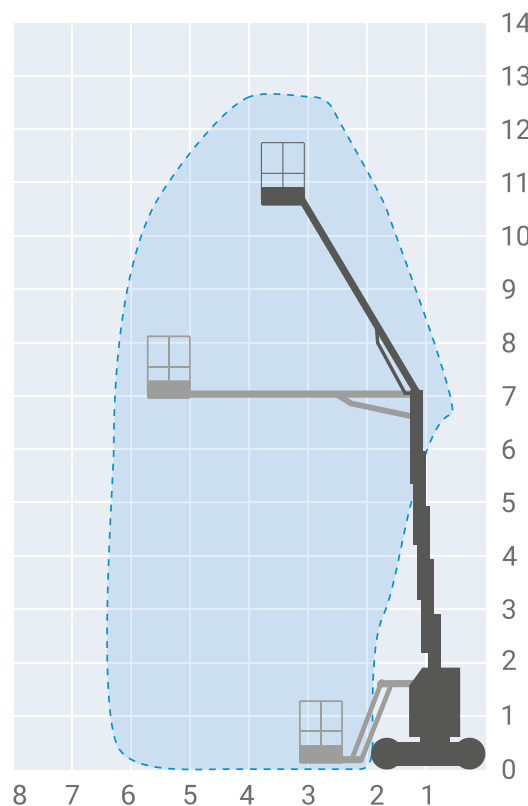


JLG Toucan 12E Plus

typ podnośnika: masztowy elektryczny miejsce pracy: wewnątrz/na zewnątrz pomieszczeń

Dane techniczne podnośnika

wysokość robocza	12,65 m
wysokość platformy	10,65 m
wymiary platformy	1,05 × 0,70 m
zasięg boczny	6,05 m
maksymalny udźwig	200 kg
szerokość transportowa	1,20 m
długość transportowa	3,65 m
wysokość transportowa	1,99 m
zasilanie	akumulatory
napęd	2×4, 2WD
waga	ok. 4900 kg
ogumienie	szare niebrudzące



WYNAJEM / SPRZEDAŻ / SZKOLENIA / TRANSPORT / SERWIS

Kilka oddziałów w całej Polsce

☎ 511 520 520

@ oferta@aaherkules.pl

www.podestyruchome.pl