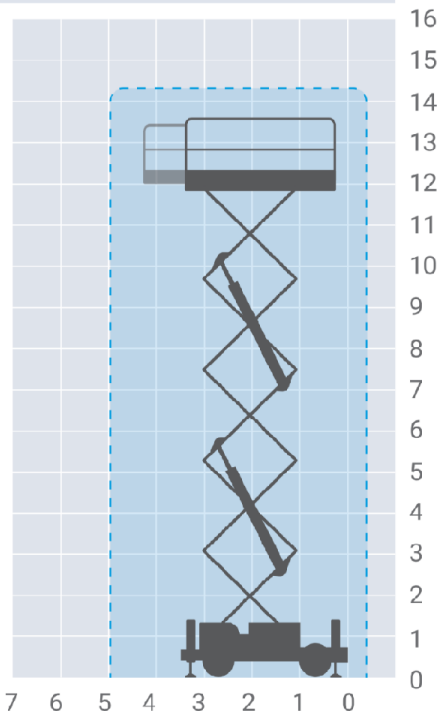


JLG M4069

typ podnośnika: nożycowy, elektryczny miejsce pracy - wewnątrz/ na zewnątrz pomieszczeń

Dane techniczne podnośnika

wysokość robocza	14,20 m
wysokość platformy	12,20 m
wymiary platformy	2,92x1,65 m
dotadowy wysuwany pomost	0,91 m
maksymalny udźwig	360 kg
szerokość transportowa	1,75 m
długość transportowa	3,70 m
wysokość transportowa	2,90 m
wysokość przy złożonych barierkach	2,00 m
dotadowe podpory stabilizujące	tak/nie (opcja)
zasilanie	akumulatory
napęd	4x4, 4WD/2x4, 2WD
waga	ok. 5700 kg
ogumienie	jasne/czarne



WYNAJEM / SPRZEDAŻ / SZKOLENIA / TRANSPORT / SERWIS

Kilka oddziałów w całej Polsce

☎ 511 520 520

📧 oferta@aaherkules.pl

www.podestyruchome.pl