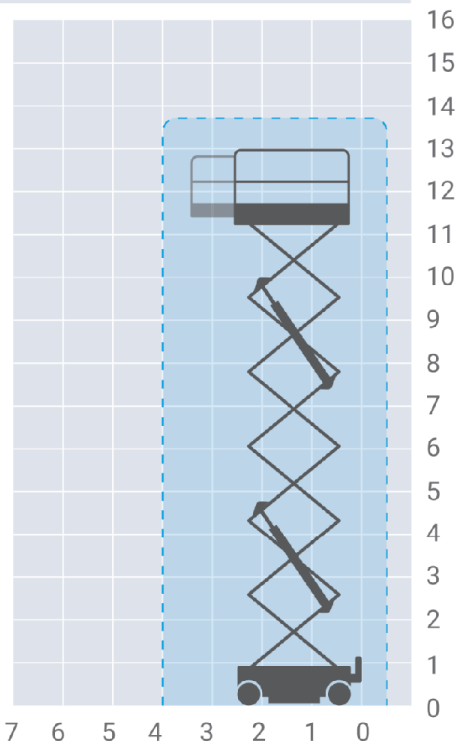


Genie GS-4047

typ podnośnika: nożycowy, elektryczny miejsce pracy - wewnątrz pomieszczeń

Dane techniczne podnośnika

wysokość robocza	13,70 m
wysokość platformy	11,70 m
wymiary platformy	2,26×1,15 m
dotychczasowy wysuwany pomost	0,90 m
maksymalny udźwig	350 kg
szerokość transportowa	1,19 m
długość transportowa	2,48 m
wysokość transportowa	2,54 m
wysokość przy złożonych barierkach	1,92 m
dotychczasowe podpory stabilizujące	nie
zasilanie	akumulatory
napęd	2x4, 2WD
waga	ok. 3320 kg
ogumienie	jasne niebrudzące



WYNAJEM / SPRZEDAŻ / SZKOLENIA / TRANSPORT / SERWIS

Kilka oddziałów w całej Polsce

☎ 511 520 520

✉ oferta@aaherkules.pl

www.podestyruchome.pl